

č.	místnost	m ²
1.11	chodba	7,4
1.12	WC	1,5
1.13	koupelna	6,6
1.14	pokoj	13,9
1.15	obývací pokoj + kk	31
1.16	ložnice	17,3
Celková podlahová plocha bytu		77,7
1.17	terasa	25
1.B1	zahrada	65
0.08	sklep	10
0.07a	garážová stání	2 místa

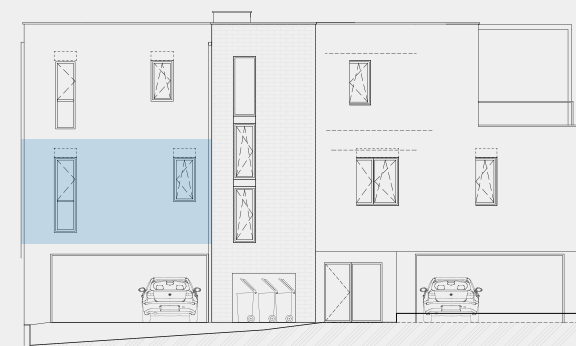


Schéma půdorysu představuje dispoziční řešení bytu. Zobrazené vybavení nábytkem, vestavěné skříňe, kuchyňská linka včetně spotřebičů a pračky nejsou součástí dodávky bytu. Toto vybavení je zobrazeno pouze pro názornost. Celková podlahová plocha je vypočtena dle nařízení vlády č. 366/2013 Sb. Veškeré informace jakkoliv publikované v tomto dokumentu jsou nezávazné marketingové informace obecné povahy, které nelze vykládat jako nabídku na uzavření smlouvy ani se jich nelze dovolávat.

INDENEX INVESTMENT s.r.o.

info@indenex.cz +420 736 510 205