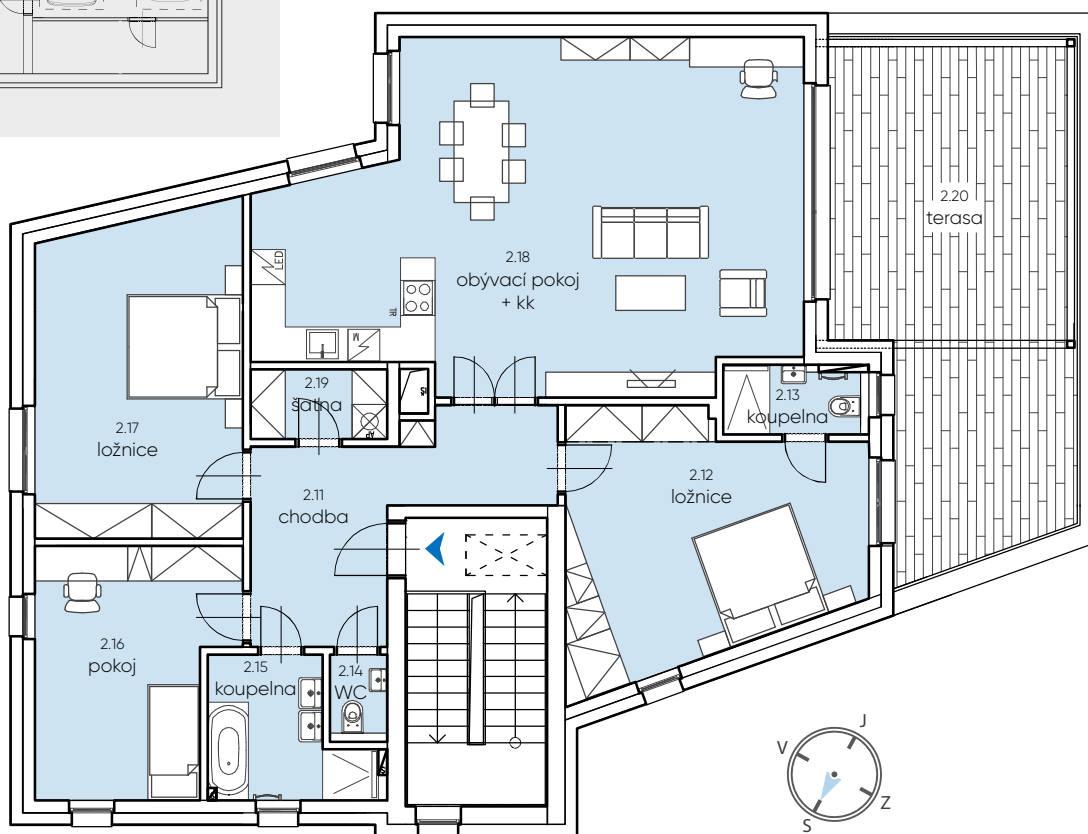
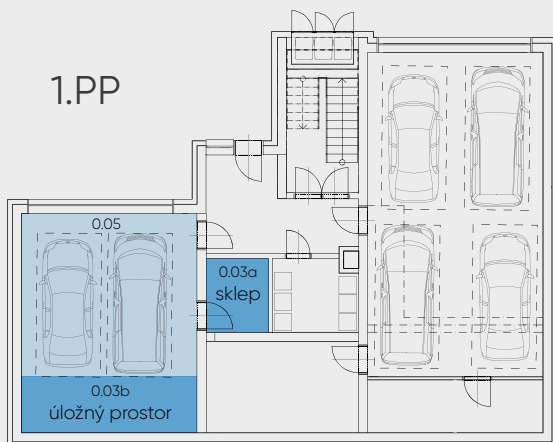
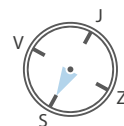


1.PP



ulice Jívová

ulice Mandloňová



č.	místnost	m ²
2.11	chodba	12,9
2.12	ložnice	20,7
2.13	koupelna	3
2.14	WC	1,5
2.15	koupelna	6
2.16	pokoj	14
2.17	ložnice	19,8
2.18	obývací pokoj + kk	50
2.19	šatna	2,8
Celková podlahová plocha bytu		130,7
2.20	terasa	34,4
0.03	sklep + úložný prostor	16,5
0.05	garážová stání	2 místa



Schéma půdorysu představuje dispoziční řešení bytu. Zobrazené vybavení nábytkem, vestavěné skříňe, kuchyňská linka včetně spotřebičů a pračky nejsou součástí dodávky bytu. Toto vybavení je zobrazeno pouze pro názornost. Celková podlahová plocha je vypočtena dle nařízení vlády č. 366/2013 Sb. Veškeré informace jakkoliv publikované v tomto dokumentu jsou nezávazné marketingové informace obecné povahy, které nelze vykládat jako nabídku na uzavření smlouvy ani se jich nelze dovolávat.

INDENEX INVESTMENT s.r.o.

info@indenex.cz +420 736 510 205